

DESEMPEÑO ECONÓMICO

CONTRIBUCIÓN AL DESARROLLO REGIONAL



■ II REGIÓN DE ANTOFAGASTA

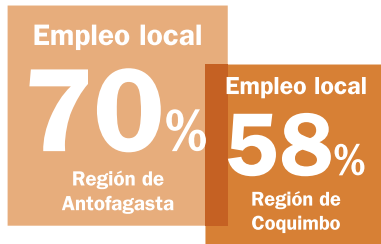


■ IV REGIÓN DE COQUIMBO



Las operaciones y proyectos del Grupo en Chile se ubican en las regiones de Antofagasta y Coquimbo, en las cuales tienen un impacto importante en materia de desarrollo económico y social.

Las actuales operaciones del Grupo en la Región de Antofagasta representan aproximadamente un 10%



del PIB regional, el que asciende aproximadamente a un 15% en la Región de Coquimbo.

La fuerte presencia de las compañías del Grupo en las regiones mencionadas tiene un alto impacto sobre los niveles de empleo. Las compañías se han preocupado de promover el empleo local: un 70% de los trabajadores propios de las operaciones de la Región de Antofagasta son locales. La mayoría de los contratistas en ambas regiones

pertenecen a empresas locales.

Dentro de las actividades desarrolladas por las compañías con las comunidades y organizaciones locales, destaca el fomento de la empleabilidad, a través de diversas acciones y programas orientados ya sea a brindar oportunidades de incorporación a la minería y de generación de microempresas, o a promover el desarrollo de otras actividades productivas.

El total de salarios pagados en 2007 alcanza los US\$ 140,5 millones en el conjunto de las compañías del Grupo. En todas las Divisiones de negocios el salario inicial es superior al salario mínimo legal del país (US\$ 288,42 a diciembre 2007), diferencia que es especialmente significativa en el caso de la división minera, en la que el salario inicial llega a ser más de cuatro veces el salario mínimo del país.

Parte del desarrollo regional impulsado por la presencia de las compañías del Grupo dice relación con las prácticas de abastecimiento,

ya sea de servicios o de materiales, buscando aumentar los proveedores locales.

El cuadro que sigue muestra cómo se distribuyó el valor económico generado por el Grupo en 2007:

■ Cómo se distribuyó el valor económico

Generado por el Grupo en 2007

VALOR ECONÓMICO:

DIRECTO GENERADO

a M US\$ 3.971,3
Ingresos (Ventas netas más ingresos de inversiones financieras y ventas de activos)

DISTRIBUIDO

b M US\$ 1.058,1
Costos Operacionales (Pagos a proveedores, inversiones no estratégicas, royalties)

c M US\$ 140,5
Salarios y beneficios a trabajadores (Pagos totales a empleados, sin incluir compromisos futuros)

d M US\$ 1.186,6
Pagos a proveedores de capital (Pagos financieros realizados a proveedores de capital)

e M US\$ 638,4
Pagos al Fisco (Impuestos devengados)

f M US\$ 5,9
Inversiones comunitarias (Contribuciones voluntarias e inversiones de fondos a la comunidad – incluyendo donaciones)

RETENIDO

g M US\$ 941,8

Cifras en millones de dólares