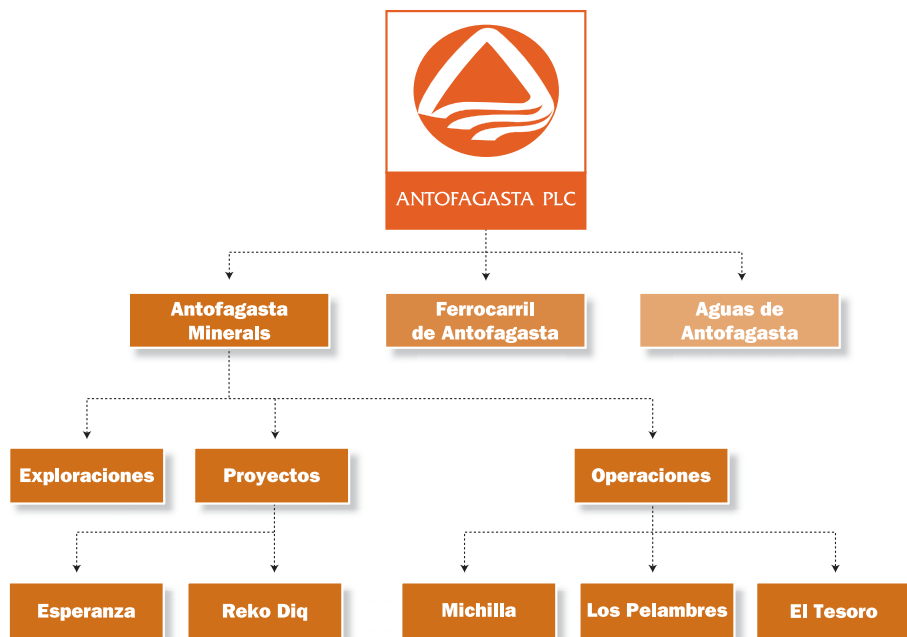


ESTRUCTURA ORGANIZACIONAL

Antofagasta plc es una compañía constituida en Inglaterra y listada en la Bolsa de Valores de Londres,

cuyas operaciones están principalmente en Chile. La descripción de la estructura organizacional

y de gobierno se puede encontrar en la Memoria Anual del Grupo*, entre las páginas 64 y 71.



* La Memoria Anual (Annual Report) se encuentra disponible a través del sitio Web del Grupo, www.antofagasta.co.uk, a través del enlace Downloads • Annual Reports • 2007.

Estructura de gobierno en las divisiones de negocio

La responsabilidad para desarrollar e implementar los objetivos estratégicos y financieros es delegada a la alta gerencia del Grupo. El Directorio de las divisiones de negocios se reúne mensualmente, para considerar los temas estratégicos, operacionales y de gestión de riesgo. El Gerente General de cada división reporta a su Directorio divisional y al Presidente del Grupo, y el Directorio de Antofagasta plc supervisa a estos Directorios divisionales y les provee orientación estratégica. Si bien no existe un mecanismo formal mediante el cual los trabajadores transmitan sus recomendaciones e inquietudes al Directorio, las divisiones de negocio mantienen una política de puertas abiertas.

El Directorio ha adoptado un Código de Ética Corporativo que está dirigido a todos los empleados y contratistas del Grupo. El Código de Ética provee guías para el comportamiento de todos los empleados, destacando la importancia de valores tales como la honestidad, integridad y compromiso, y provee un marco en relación con potenciales conflictos de interés e independencia.

El Grupo busca aplicar en sus operaciones altos estándares de desempeño, respondiendo de manera efectiva a los desafíos relacionados con temas de calidad, medio ambiente, salud y seguridad de los trabajadores.

En cumplimiento con los requerimientos de gobierno corporativo del *Combined Code*, el Grupo ha implementado un sistema de gestión de riesgos, el que se aplica tanto a nivel de operaciones como a nivel corporativo, y permite monitorear y anticipar potenciales ocurrencias que

pueden generar pérdidas en los aspectos señalados. Cada operación, división o proyecto diseña e implementa su propio mapa de riesgos. Este proceso ha estado en práctica desde hace varios años y ayuda a priorizar y visualizar las principales áreas de riesgo y atención de acuerdo a la probabilidad de ocurrencia del evento y a su impacto en términos de potenciales pérdidas. El proceso involucra el diseño de un plan de acción que permita realizar mejoras en las áreas identificadas. La gestión de riesgo también cuenta con un sistema corporativo de información en línea, la que es actualizada en forma periódica.

La implementación de sistemas de gestión de calidad, medio ambiente, y salud y seguridad de los trabajadores, se evalúa en forma separada por cada operación. El estado de las certificaciones se muestra en los capítulos correspondientes a cada división de negocio.